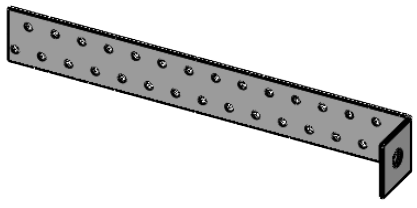
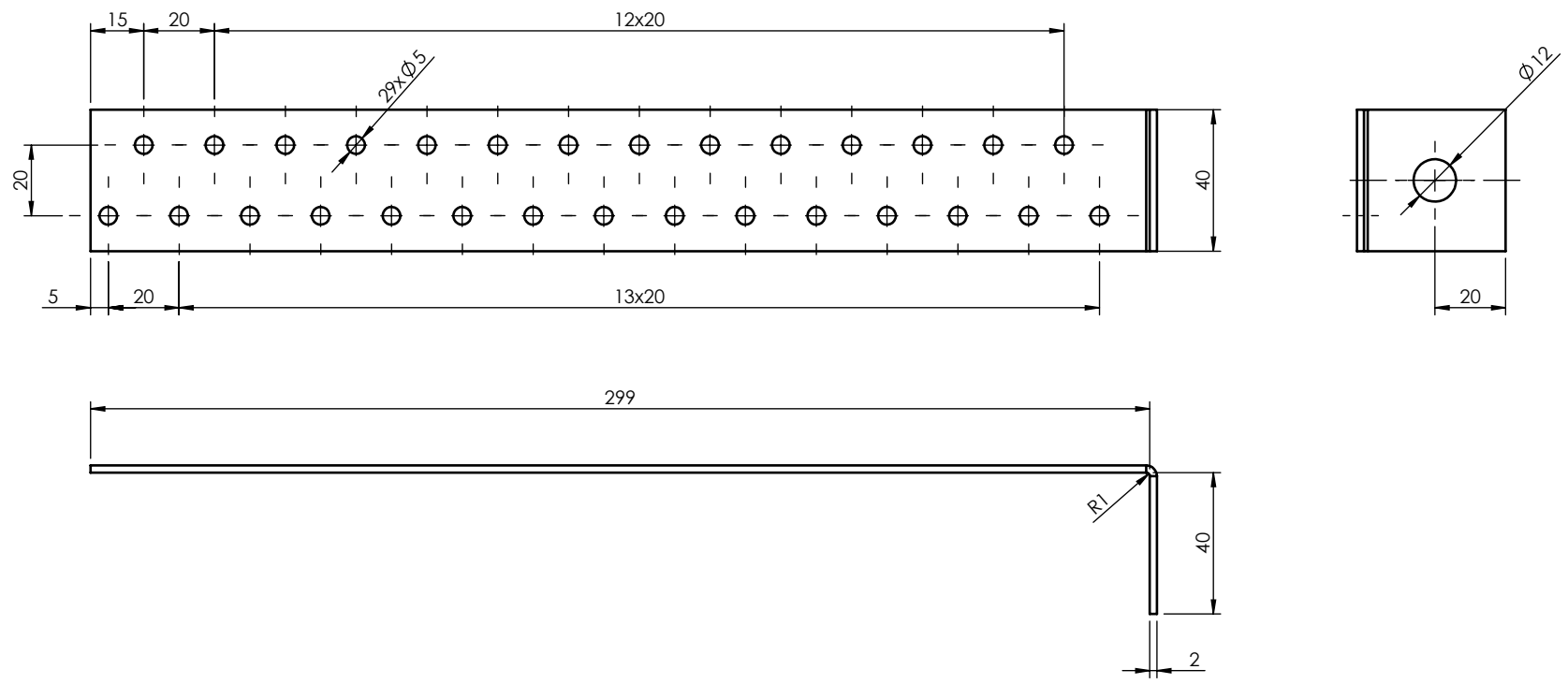


Ten dokument jest wyłączną własnością DOMAX Sp. z o.o. Nie może być kopiowany w całości, ani w części bez pisemnej zgody DOMAX Sp. z o.o. Jego zawartość nie może być udostępniana osobą trzecim, ani używana do nieautoryzowanych celów. Naruszenia będą ścigane.

Rewizja				
Revizja	Opis	Data	Zmienił	Zahwerdził
A	Usunięcie jedno otworu $\varnothing 5$ przy lini gładca	11.06.2021	D.Kozłowski	



- Uwagi:**
1. Tolerancje ogólne wg. normy PN-EN 22768 mK.
 2. Ostre krawędzie stępić.
 3. Zabezpieczenie antykorozyjne Z275MAC.

1	1	Blacha	x2-340x40	DX51D	0.20
Poz.	Ilość	Nazwa	Opis	Materiał	Masa [kg]
Projektował		Sprawdził		Zahwerdził	
D. Kozłowski		-		-	
D.Kozłowski		Format	A4	Skala	1:2
11.06.2021		Kątownik KK 22		Materiał	DX51D
Data		Masa	0.20 kg	Powierzchnia	2.84 dm ²
domax		-		1 / 1	
DOMAX Sp. z o.o.		KK 22		1 / 1	
				Revizja	
				A	