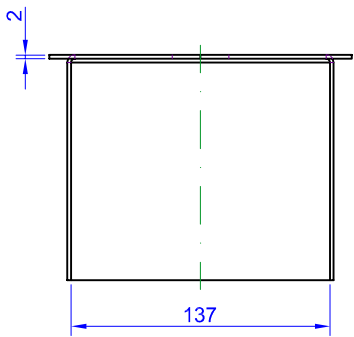
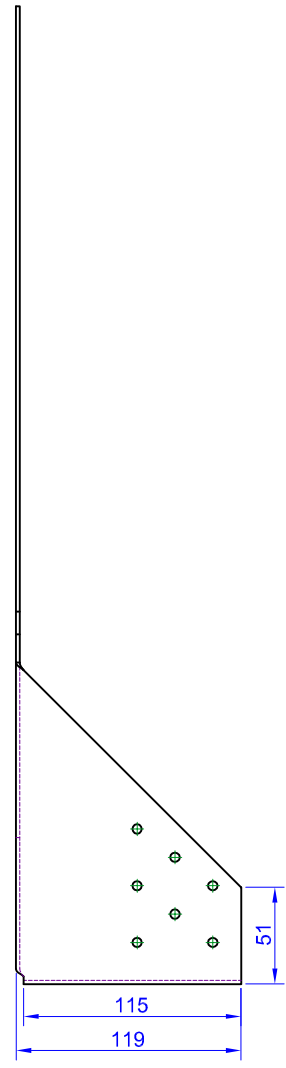
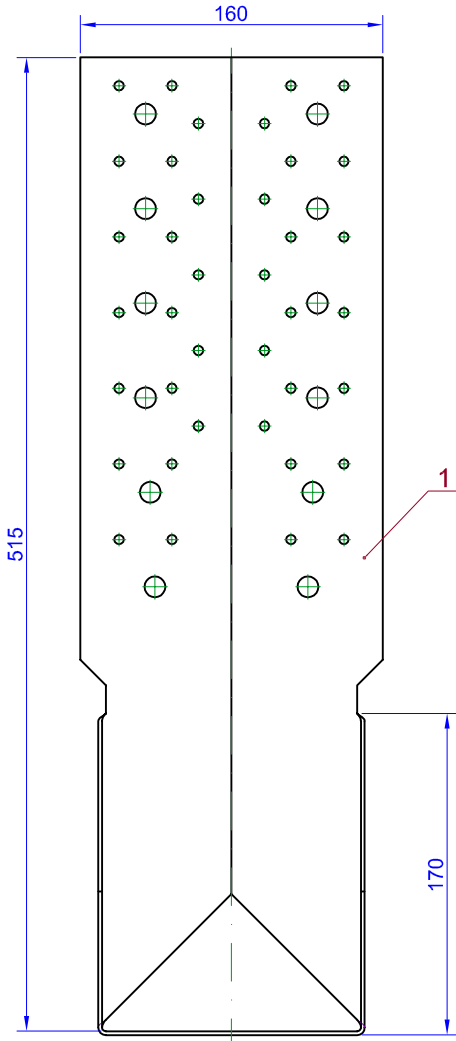


Ten dokument jest wyłączną własnością DOMAX Sp. z o.o. Nie może być kopiowany w całości, ani w części bez pisemnej zgody DOMAX Sp. z o.o. Jego zawartość nie może być udostępniana osobą trzecim, ani używana do nieautoryzowanych celów. Naruszenia będą ścigane.

Zawarte w							
Rev.	Opis	Data	Zmienił	Zatwierdził			
A	Zmiana wymiarów	25.07.2011	K. Rytlewski				
B	Zmiana wymiarów	19.10.2011	K. Rytlewski				
C	Zmiana wymiarów	05.01.2012	K. Rytlewski				
D	Zmiana wymiarów	11.01.2012	K. Rytlewski				



1	1	Blacha	WBC137-10		1.747
Poz.	Ilość	Detal	Opis	Materiał	Waga [kg]
Projektował		Sprawdził		Zatwierdził	
K. Rytlewski				WBC	
Krescił					
Wyczał	10.05.2011	Wieszak belki do dużych obciążeń		Arkusz	
		WBC-137		Rozwija	
DOMAX Sp. z o.o.		WBC137-00		D	