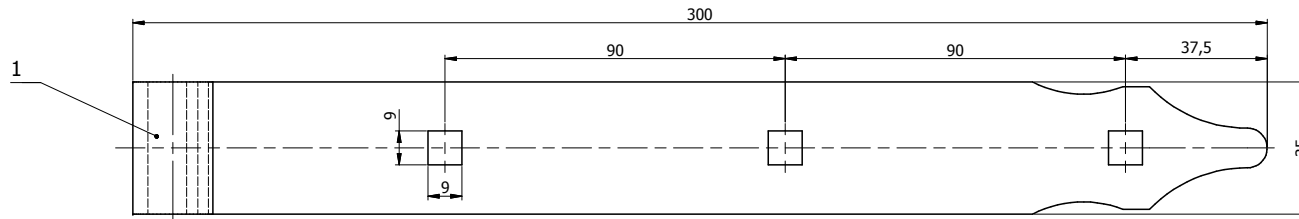
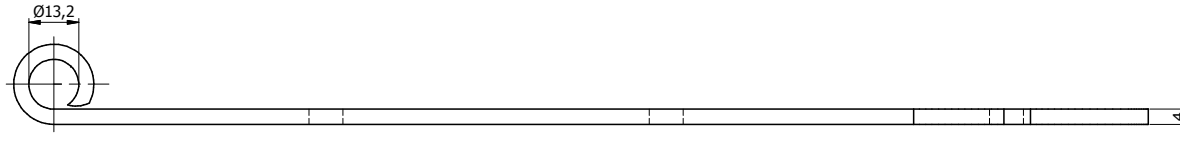


Ten dokument jest wyłączną własnością DOMAX Sp. z o.o. Nie może być kopiowany w całości, ani w części bez pisemnej zgody DOMAX Sp. z o.o. Jego zawartość nie może być udostępniana osobą trzecim, ani używana do nieautoryzowanych celów. Naruszenia będą ścigane.

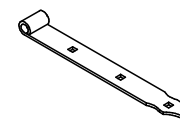
| 11 | 12 | 13 | 14 |
|------|------|------|------------------------|
| Rew. | Opis | Data | Zmienił Zatwierdził |
| | | | |
| | | | |

S = 2,5 dm²



Uwagi:

1. Zabezpieczenie antykorozyjne Fe/Zn 12 lub powłoka malarska proszkowa (RAL 9005 lub podobny), o grubości 60 µm.



| 1 | 1 | ZP 300/13 | ZP-W_13 | S235 | 0,339 |
|------------------|-------|-------------------------|---------|---------------|-----------|
| Poz. | Ilość | Detail | Opis | Material | Waga [kg] |
| Projektował | | Sprawdził | | Kod | |
| K. Rytlewski | | M. Chałubiec | | A. Piotrowski | |
| Kreślił | | Zatwierdził | | ZP | |
| Index | | Data | | Arkusz | |
| 21.04.2015 | | Zawias Pasowy ZP 300/13 | | 1/1 | |
| domax | | ZP 300_13 | | Revizja | |
| DOMAX Sp. z o.o. | | | | | |