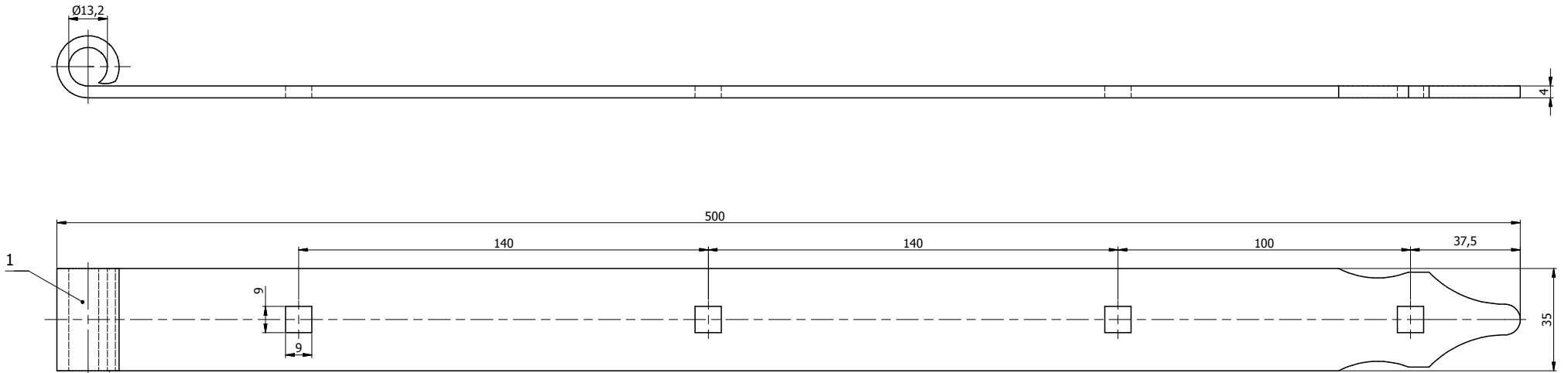


Ten dokument jest wyłączną własnością DOMAX Sp. z o.o. Nie może być kopiowany w całości, ani w części bez pisemnej zgody DOMAX Sp. z o.o. Jego zawartość nie może być udostępniana osobą trzecim, ani używana do nieautoryzowanych celów. Naruszenia będą ścigane.

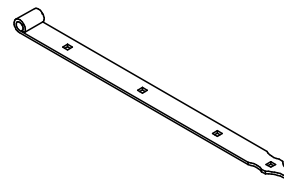
11	12	13	14
Rew.	Opis	Data	Zmienił Zatwierdził

S = 4,1 dm²



Uwagi:

1. Zabezpieczenie antykorozyjne Fe/Zn 12 lub powłoka malarska proszkowa (RAL 9005 lub podobny), o grubości 60 µm.



1	1	ZP 500/13	ZP-W_13	S235	0,556
Poz.	Ilość	Detail	Opis	Material	Waga [kg]
Projektował		Sprawdził		Kod	
K. Rytlewski		M. Chałubiec		A. Piotrowski	
Kreślił		Zatwierdził		ZP	
Index		Data		Arkusz	
20.04.2015		Zawias Pasowy ZP 500/13		1/1	
domax		ZP 500_13		Revizja	
DOMAX Sp. z o.o.					