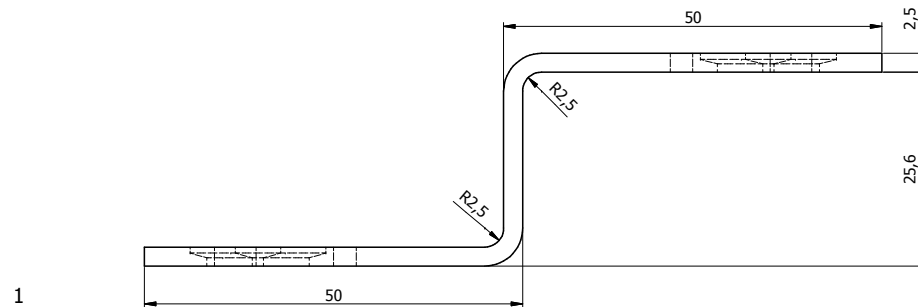
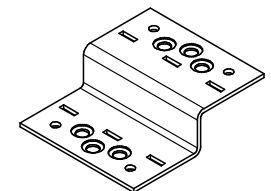
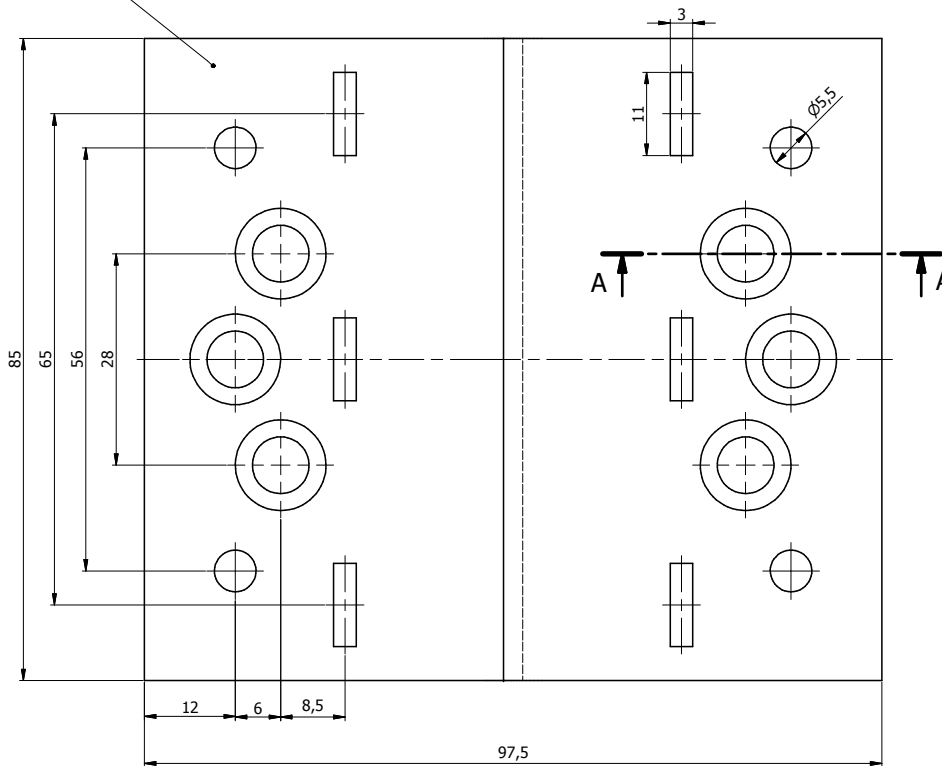
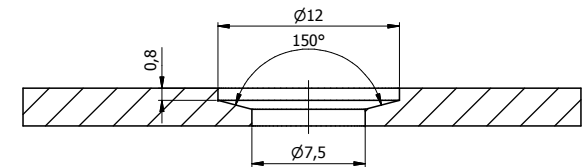


Ten dokument jest wyłączną własnością DOMAX Sp. z o.o. Nie może być kopiowany w całości, ani w części bez pisemnej zgody DOMAX Sp. z o.o. Jego zawartość nie może być udostępniana osobą trzecim, ani używana do nieautoryzowanych celów. Naruszenia będą ścigane.

11	12	13	14
Rew.	Opis	Data	Zmienił
A	Zmiana materiału oraz nazwy.	30.10.2013	K. Rytlewski



A-A (2 : 1)



Uwagi:

1. Tolerancje ogólne PN-EN 22768 mK.
2. Blacha cynkowa Z275 wg EN 10147.
3. Malować proszkowo na RAL 9005 (mat-struktura).

1	1	Blacha	x2,5-116x85	DX51D	0,179
Poz.	Ilość	Detail	Opis	Material	Waga [kg]
Projektował		R. Wierczyński	Sprawdził		K. Rytlewski
Zatwierdził		A. Piotrowski		Kod	SD
Kredyt		K. Rytlewski			
Index	89501	03.07.2013	Łącznik SDLZ 1		
			System Ogrodowy Domax		
			SDLZ 1-00		
DOMAX Sp. z o.o.					Revizja
					A