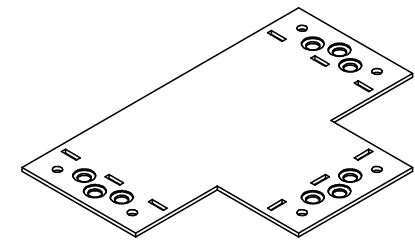
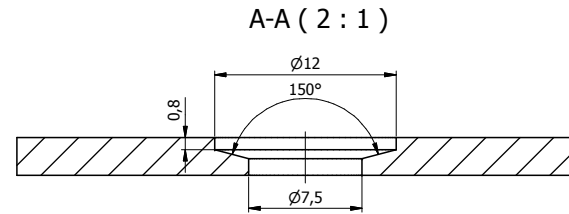
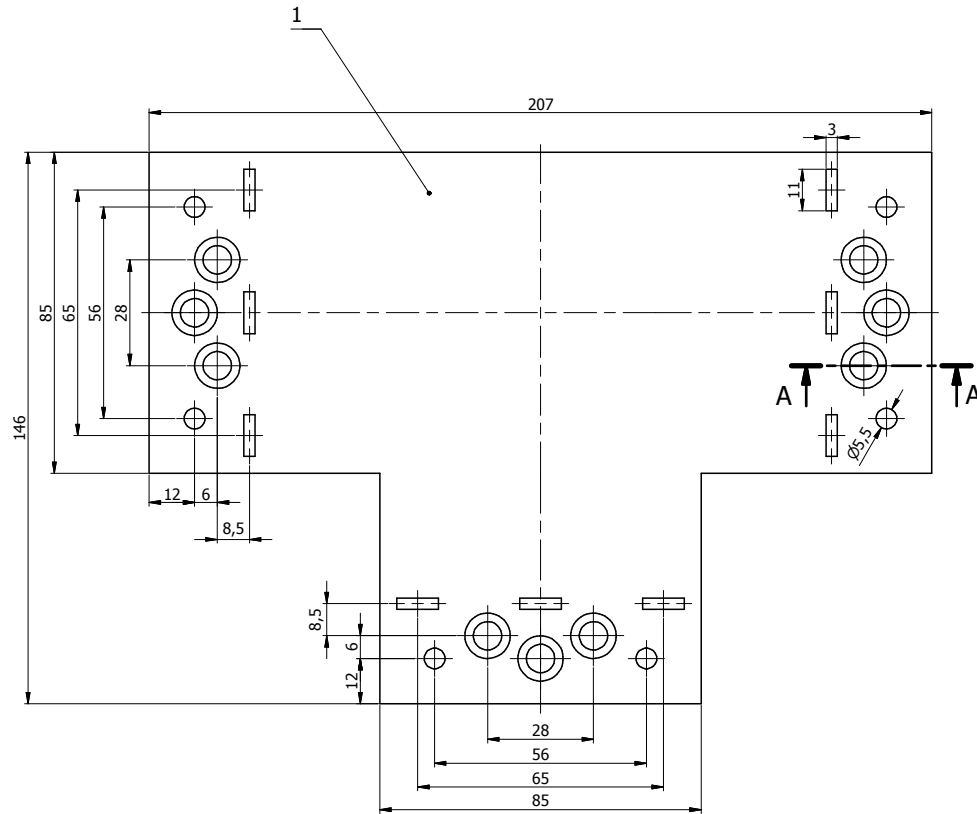



Ten dokument jest wyłączną własnością DOMAX Sp. z o.o. Nie może być kopiowany w całości, ani w części bez pisemnej zgody DOMAX Sp. z o.o. Jego zawartość nie może być udostępniana osobą trzecim, ani używana do nieautoryzowanych celów. Naruszenia będą ścigane.

11	12	13	14
Rev.	Opis	Data	Zmienił
A	Zmiana materiału oraz nazwy.	31.10.2013	K. Rytlewski



Uwagi:

1. Tolerancje ogólne PN-EN 22768 mK.
2. Blacha cynkowa Z275 wg EN 10147.
3. Malować proszkowo na RAL 9005 (mat-struktura).

1	1	Blacha	x2,5-146x207	DX51D	0,425
Poz.	Ilość	Detail	Opis	Material	Waga [kg]
Projektował	R. Wierczyński	Sprawił	K. Rytlewski	Zatwierdził	A. Piotrowski
Kredyt	K. Rytlewski				
Index	89541	Data	03.07.2013	Płytki SDLPB 1	
			System Ogrodowy Domax		
DOMAX Sp. z o.o.			SDLPB 1-00		
					Arkusz
					1/1
					Revizja
					A