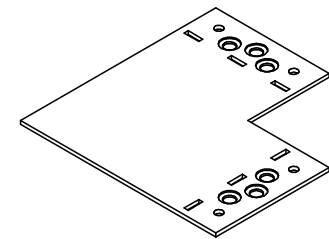
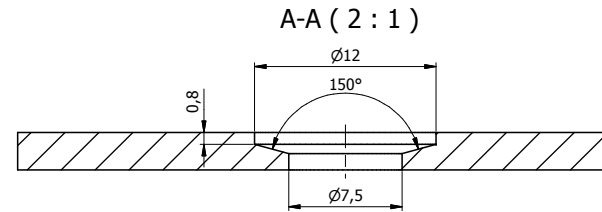
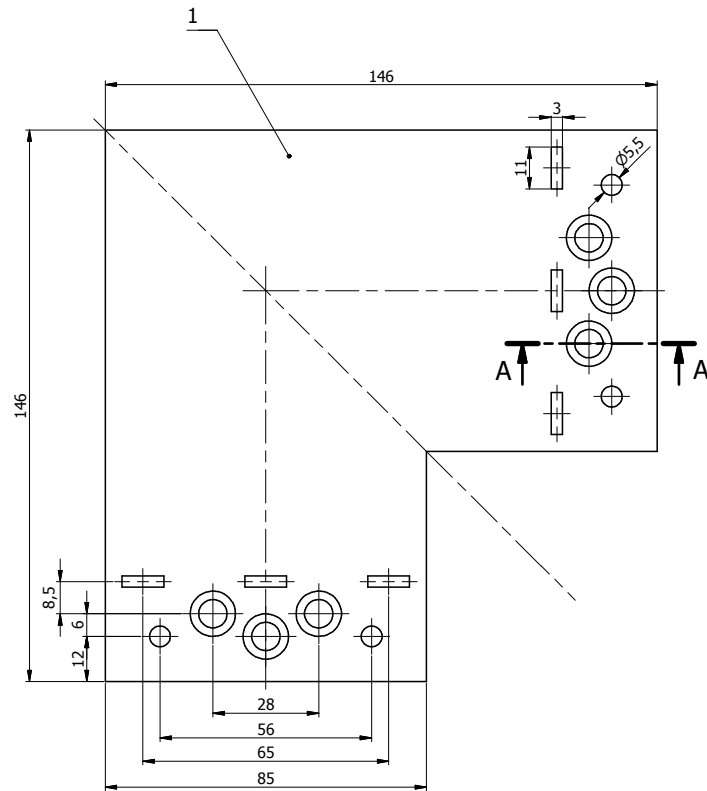


Ten dokument jest wyłączną własnością DOMAX Sp. z o.o. Nie może być kopiowany w całości, ani w części bez pisemnej zgody DOMAX Sp. z o.o. Jego zawartość nie może być udostępniana osobą trzecim, ani używana do nieautoryzowanych celów. Naruszenia będą ścigane.

11	12	13	14
Rev.	Opis	Data	Zmienił
A	Zmiana materiału oraz nazwy.	31.10.2013	K. Rytlewski



Uwagi:

1. Tolerancje ogólne PN-EN 22768 mK.
2. Blacha cynkowana Z275 wg EN 10147.
3. Malować proszkowo na RAL 9005 (mat-struktura).

1	1	Blacha	x2,5-146x146	DX51D	0,331
Poz.	Ilość	Detail	Opis	Material	Waga [kg]
Projektował		R. Wierczyński	Sprawdził		K. Rytlewski
Kreślił		K. Rytlewski		Zatwierdził	
Index		89561	03.07.2013	Płytki SDLPD 1	
				System Ogródowy Domax	
				SDLPD 1-00	
				Revizja	
				A	



DOMAX Sp. z o.o.